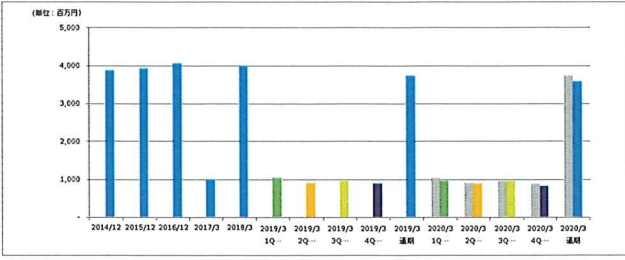

業績ハイライト情報

2020年3月期-第4四半期-

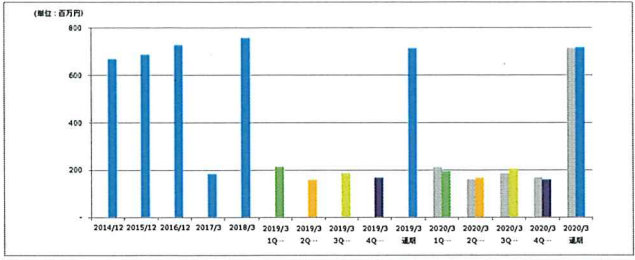
白: 前期実績対比計画 青: 前1四半期 赤: 前2四半期 黄: 前3四半期 緑: 前4四半期 通

売上高



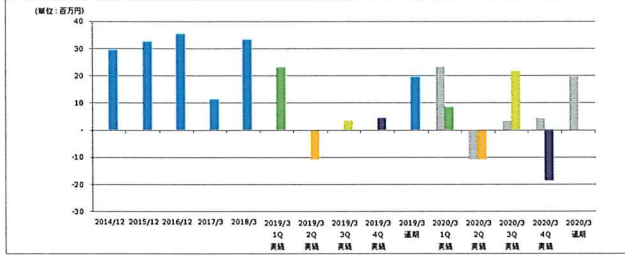
	2014/12	2015/12	2016/12	2017/3	2018/3	2019/3	2019/3	2019/3	2019/3	2019/3	2020/3	2020/3	2020/3	2020/3	2020/3
	1Q	2Q	3Q	4Q	通	1Q	2Q	3Q	4Q	通	1Q	2Q	3Q	4Q	通
売上高	3,648	3,910	4,043	971	3,956	1,022	855	935	874	3,716	939	850	992	812	3,573
						計画数値	903	854	916	863	3,536				
						通期計画に対する実績進捗率	26.6%	31.4%	78.1%	101.0%	-				
						前期実績数値	1,022	855	935	874	3,716				
						前期対比増減率	91.6%	99.4%	100.7%	93.6%	95.1%				

売上総利益



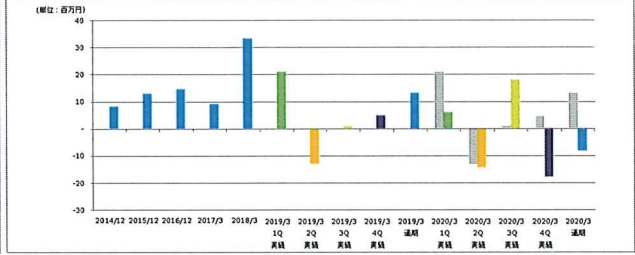
	2014/12	2015/12	2016/12	2017/3	2018/3	2019/3	2019/3	2019/3	2019/3	2019/3	2020/3	2020/3	2020/3	2020/3	2020/3
	1Q	2Q	3Q	4Q	通	1Q	2Q	3Q	4Q	通	1Q	2Q	3Q	4Q	通
売上総利益	666	665	725	180	754	210	157	182	164	713	192	166	402	156	716
						計画数値	181	165	176	181	723				
						通期計画に対する実績進捗率	28.5%	49.4%	77.6%	97.0%	-				
						前期実績数値	210	157	182	164	713				
						前期対比増減率	91.2%	105.7%	110.6%	95.4%	100.4%				

経費削減



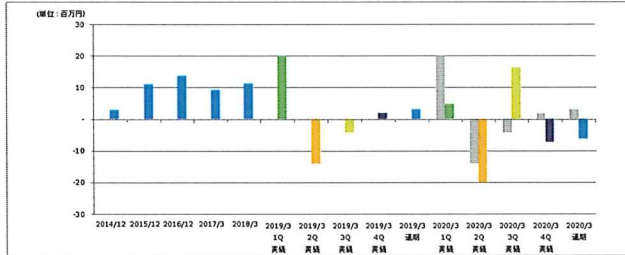
	2014/12	2015/12	2016/12	2017/3	2018/3	2019/3	2019/3	2019/3	2019/3	2019/3	2020/3	2020/3	2020/3	2020/3	2020/3
	1Q	2Q	3Q	4Q	通	1Q	2Q	3Q	4Q	通	1Q	2Q	3Q	4Q	通
経費削減	22	22	35	11	33	22	-11	2	4	19	8	-11	21	-19	0
						計画数値	-5	-13	16	1	-1				
						通期計画に対する実績進捗率	-69.7%	225.7%	##	##	1.2%				
						前期実績数値	22	-11	3	4	19				
						前期対比増減率	36.2%	-11	69.3%	-	-				

経費増減



	2014/12	2015/12	2016/12	2017/3	2018/3	2019/3	2019/3	2019/3	2019/3	2019/3	2020/3	2020/3	2020/3	2020/3	2020/3
	1Q	2Q	3Q	4Q	通	1Q	2Q	3Q	4Q	通	1Q	2Q	3Q	4Q	通
経費増減	8	13	14	9	33	21	13	1	5	13	6	-24	18	-18	8
						計画数値	23	-18	13	4	25				
						通期計画に対する実績進捗率	23.8%	-23.2%	28.5%	-23.6%	-				
						前期実績数値	21	-13	1	5	13				
						前期対比増減率	28.4%	-23.7%	11.5%	-11.2%	13.1%				

税引前当期純利益



	2014/12	2015/12	2016/12	2017/3	2018/3	2019/3	2019/3	2019/3	2019/3	2019/3	2020/3	2020/3	2020/3	2020/3	2020/3
	1Q	2Q	3Q	4Q	通	1Q	2Q	3Q	4Q	通	1Q	2Q	3Q	4Q	通
税引前当期純利益	3	11	13	9	11	20	-14	-4	2	3	5	-20	18	-7	2
						計画数値	24	-17	11	2	20				
						通期計画に対する実績進捗率	22.6%	-76.5%	4.4%	-31.9%	-				
						前期実績数値	20	-14	-4	2	3				
						前期対比増減率	23.0%	-	-	-	-				

*H2/3期は、決算前発表よりH2/3期までの3ヶ月決算となっております。