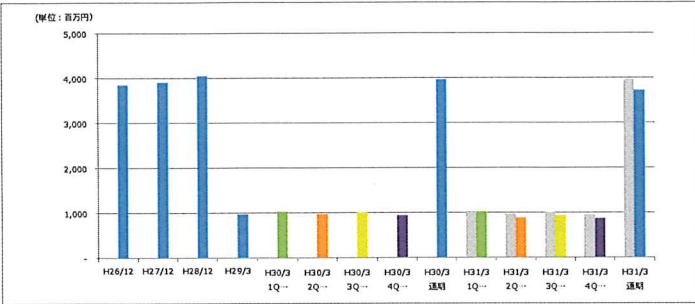

業績ハイライト情報

平成31年3月期-第4四半期-

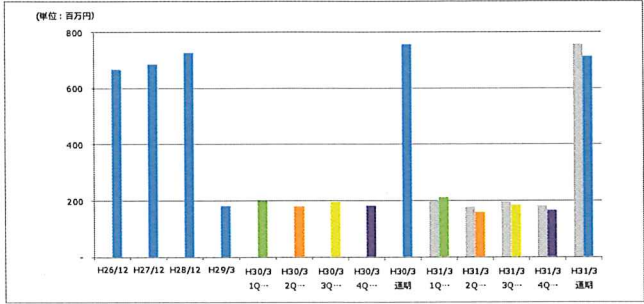
【当期実績及び計画】 第1四半期 第2四半期 第3四半期 第4四半期
 通期

売上高



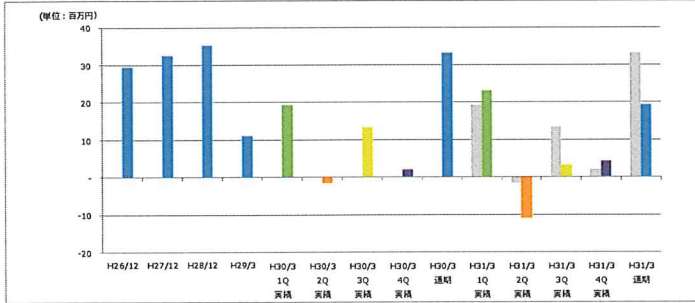
| | H26/12 | H27/12 | H28/12 | H29/3 | H30/3 1Q | H30/3 2Q | H30/3 3Q | H30/3 4Q | H30/3 通期 | H31/3 1Q | H31/3 2Q | H31/3 3Q | H31/3 4Q | H31/3 通期 |
|---------------|--------|--------|--------|-------|----------|----------|----------|----------|----------|----------|----------|----------|----------|----------|
| 売上高 | 3,848 | 3,910 | 4,043 | 971 | 1,026 | 975 | 1,017 | 947 | 3,966 | 1,022 | 885 | 935 | 874 | 3,716 |
| 通期計画に対する実績乖離率 | | | | | | | | | 24.0% | 1.082 | 1.061 | 1.080 | 1.045 | 4.267 |
| 前期実績数値 | | | | | 1,026 | 975 | 1,017 | 947 | 3,966 | | | | | |
| 前期対比増減率 | | | | | 99.7% | 99.8% | 92.0% | 92.2% | 93.7% | | | | | |

売上総利益



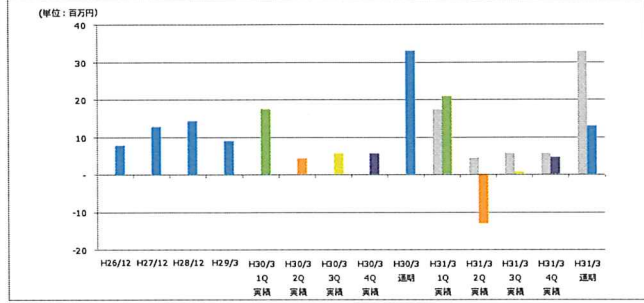
| | H26/12 | H27/12 | H28/12 | H29/3 | H30/3 1Q | H30/3 2Q | H30/3 3Q | H30/3 4Q | H30/3 通期 | H31/3 1Q | H31/3 2Q | H31/3 3Q | H31/3 4Q | H31/3 通期 |
|---------------|--------|--------|--------|-------|----------|----------|----------|----------|----------|----------|----------|----------|----------|----------|
| 売上総利益 | 666 | 685 | 725 | 180 | 200 | 179 | 195 | 181 | 754 | 210 | 157 | 182 | 164 | 713 |
| 通期計画に対する実績乖離率 | | | | | | | | | 26.4% | 46.0% | 68.9% | 89.4% | - | |
| 前期実績数値 | | | | | 200 | 179 | 195 | 181 | 754 | | | | | |
| 前期対比増減率 | | | | | 105.2% | 87.4% | 93.7% | 90.5% | 94.5% | | | | | |

営業利益



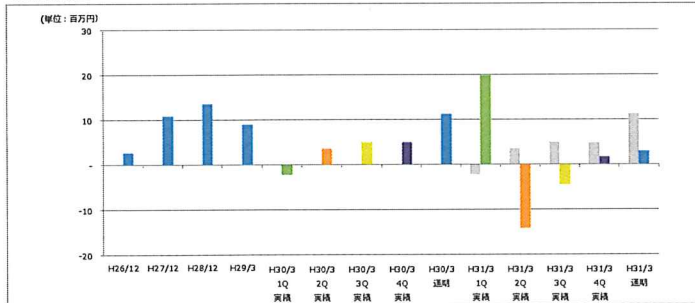
| | H26/12 | H27/12 | H28/12 | H29/3 | H30/3 1Q | H30/3 2Q | H30/3 3Q | H30/3 4Q | H30/3 通期 | H31/3 1Q | H31/3 2Q | H31/3 3Q | H31/3 4Q | H31/3 通期 |
|---------------|--------|--------|--------|-------|----------|----------|----------|----------|----------|----------|----------|----------|----------|----------|
| 営業利益 | 29 | 32 | 35 | 11 | 19 | -2 | 13 | 2 | 29 | 23 | -11 | 3 | 4 | 19 |
| 通期計画に対する実績乖離率 | | | | | | | | | 33.0% | 17.2% | 21.7% | 27.9% | - | |
| 前期実績数値 | | | | | 19 | -2 | 13 | 2 | 29 | | | | | |
| 前期対比増減率 | | | | | 119.0% | - | 23.5% | 204.5% | 58.4% | | | | | |

経常利益



| | H26/12 | H27/12 | H28/12 | H29/3 | H30/3 1Q | H30/3 2Q | H30/3 3Q | H30/3 4Q | H30/3 通期 | H31/3 1Q | H31/3 2Q | H31/3 3Q | H31/3 4Q | H31/3 通期 |
|---------------|--------|--------|--------|-------|----------|----------|----------|----------|----------|----------|----------|----------|----------|----------|
| 経常利益 | 8 | 13 | 14 | 9 | 17 | 4 | 6 | 6 | 33 | 21 | -13 | 1 | 5 | 13 |
| 通期計画に対する実績乖離率 | | | | | | | | | 35.1% | 13.1% | 14.2% | 22.0% | - | |
| 前期実績数値 | | | | | 17 | 4 | 6 | 6 | 33 | | | | | |
| 前期対比増減率 | | | | | 120.0% | - | 11.4% | 80.8% | 39.4% | | | | | |

税引前当期純利益



| | H26/12 | H27/12 | H28/12 | H29/3 | H30/3 1Q | H30/3 2Q | H30/3 3Q | H30/3 4Q | H30/3 通期 | H31/3 1Q | H31/3 2Q | H31/3 3Q | H31/3 4Q | H31/3 通期 |
|---------------|--------|--------|--------|-------|----------|----------|----------|----------|----------|----------|----------|----------|----------|----------|
| 税引前当期純利益 | 3 | 11 | 13 | 9 | -2 | 3 | 5 | 5 | 11 | 20 | -14 | -4 | 2 | 3 |
| 通期計画に対する実績乖離率 | | | | | | | | | 35.2% | 10.0% | 2.1% | 5.2% | - | |
| 前期実績数値 | | | | | -2 | 3 | 5 | 5 | 11 | | | | | |
| 前期対比増減率 | | | | | - | - | - | - | 26.0% | | | | | |

※H29/3期は、決算期変更によりH29/1~H29/3までの3ヶ月決算となっております。